

TECHNISCHE DATEN:

Aufbau

Dichtungsdurchführung Polyamid PA66 und TPE (2K-Technik)

Eigenschaften

- innovative 2K-Dichtungsdurchführung
- integrierte Zugentlastung
- Elastomer-beschichtete Krallen zum Schutz des Kabelmantels
- durchstoßbare Membran
- einfache Installation ohne Werkzeuge
- nach Montage in beide Richtungen fixiert
- großer Dichtbereich
- platzsparendes Design und geringe Höhe
- Werkstoffe erfüllen UL 94 HB
- halogenfrei

Temperaturbereich -20 °C / +125 °C (statisch, unbelastet)

Schutzart IP65

TECHNICAL DATA:

Configuration

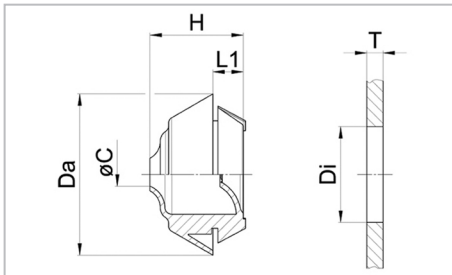
Sealing grommet Polyamide PA66 and TPE (2-component molding)

Properties

- innovative two-component grommet
- integrated anchorage
- elastomer coated tension relief for protection of the cable sheath
- „Pushout“ membrane
- easy-to-install without the use of tools
- fixed in both directions when mounted
- wide sealing range
- space saving design and low height
- material fulfills UL 94 HB
- halogen-free

Temperature range -20 °C / +125 °C (static, unstressed)

Protection grade IP65




Merkmale

Characteristics

für Durchgangsbohrungen

for clearance holes

Größe Size	Loch Hole Di mm	Wand Wall T mm	ØC mm	L1 mm	H** mm	Da** mm		RAL 7035 lichtgrau light grey			RAL 9010 reinweiß pure white			RAL 9005 tiefschwarz jet black		
								Art.-Nr. / Part No.			Art.-Nr. / Part No.			Art.-Nr. / Part No.		
M20	20,5	2 - 5	7 - 11	6,2	17 - 20	29,3 - 34,5	50	G501-1020-00			G501-1020-01			G501-1020-02		
M20	20,5	0,5 - 3	7 - 11	4,5	17 - 20	34,2 - 37,2	50	G501-1020-10			G501-1020-11			G501-1020-12		
M25	25,5	2 - 5	7 - 13*	6,3	17 - 20	34,3 - 40,0	50	G501-1025-00			G501-1025-01			G501-1025-02		
M25	25,5	0,9 - 3	7 - 13*	4,5	17 - 20	39,2 - 42,2	50	G501-1025-10			G501-1025-11			G501-1025-12		

* Einschränkung: zwischen 8,1 - 8,9 mm nur zugelassen für Zugentlastung.

** Da variiert in Abhängigkeit von der Wandstärke, in die installiert wird.

H variiert in Abhängigkeit vom Durchmesser der installierten Leitung.

* Restriction: between 8,1 - 8,9 mm only approved for tension relief.

** Da varies depending on thickness of the wall to be installed.

H varies depending on the diameter of the installed cable.